

## 1.7 茄苳（重陽木）

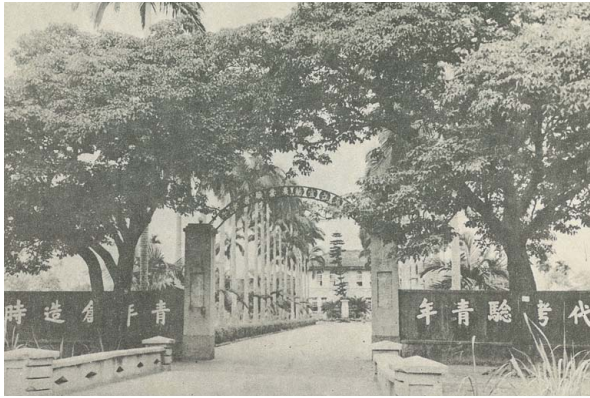
茄苳是本地樹種，分佈在低海拔地區。樹冠為傘形，極具遮蔭效果，因土生土長且壽命又長，常可生長成巨樹，其濃密的樹冠，以及褐色粗糙的寬大樹幹，就像一位歷盡滄桑的長者，所以茄苳又名「重陽木」，與榕樹、樟樹一樣，成為鄉里百姓膜拜的神樹。

校門口這幾棵茄苳樹，約在農林末期或農校初期那段時間種植的，早年樹蔭下，總有兩輛人力車（後期改為三輪車）停在那裡，方便學校師生租用。

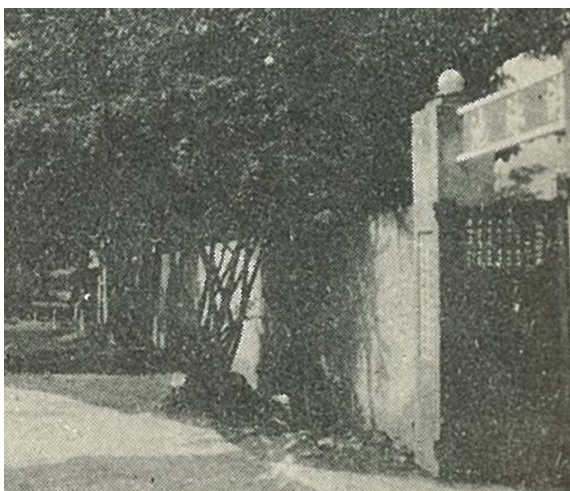
民國 68 年底，因校園擴建，校門重新改建，校門口這兩株茄苳樹因蟲害及根部四周受柏油封閉影響，生長受限，曾大量落葉；經搶救及改變生長環境後，現今已恢復昔日風貌。



風雨中、烈日下，站在大門口的茄苳一直守護著進出宜大的每一個人。



校門口茄苳樹的今昔



左下圖是民國40~50年代的照片，小劇場的前身是游泳池，游泳池牆邊的幾棵老茄苳，如今仍生機蓬勃、樹蔭濃密。(摘自本校農業職業學校時期五年制第6屆高級部第11屆初級部第13屆畢業紀念冊)