

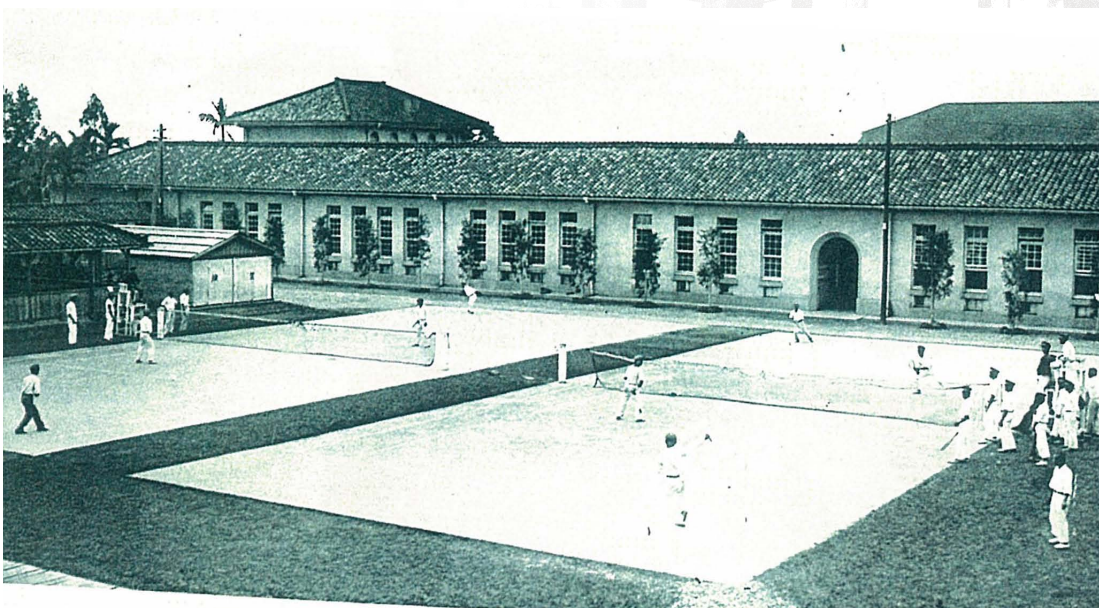
1.2 白千層

永遠都是「衣衫襤褸」模樣的白千層，原產地是澳洲，樹皮呈褐色或灰白色，有彈性且鬆如海綿；每年木栓形成層都會向外長出新皮，並把老樹皮推擠出來，但老皮仍然層次分明地一層貼著一層的留在幹上，層層堆疊，脫也脫不完。

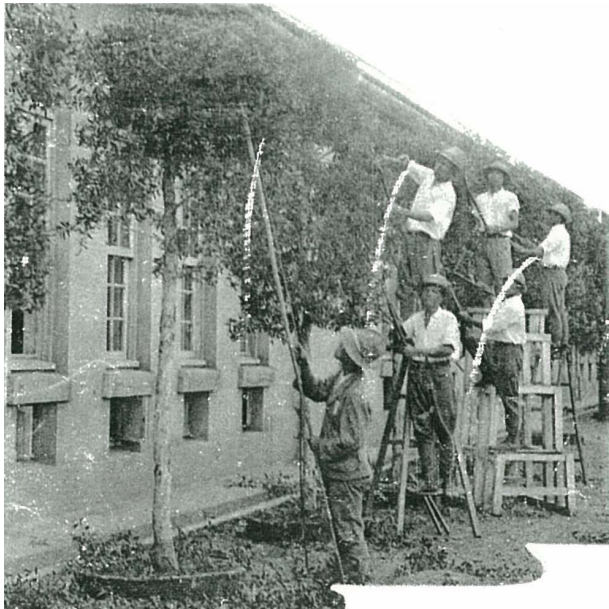
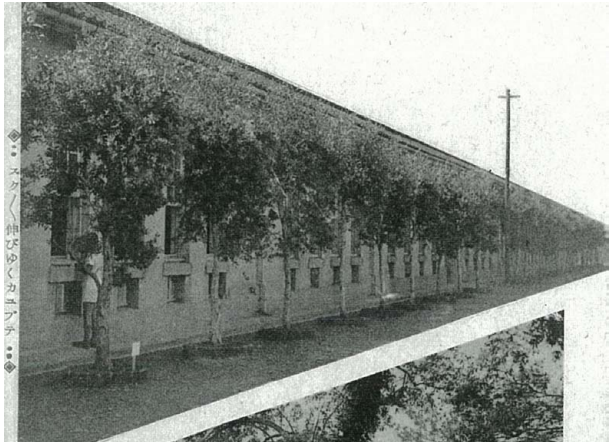
農林時期教學區教室旁，原有的一排白千層樹，已於民國 69 年改建教學大樓時全部砍除。該樹因具有多層裹著樹幹鬆軟的灰白色樹皮，可以對付強風的吹襲，所以在校園中生長得很好。



早年教學區旁邊剛種植的白千層樹苗，還不到成人的高度。(摘自本校農林學校時期第 7 回畢業紀念冊)



民國 26、27 年時已高及屋簷。(摘自本校農林學校時期第 9 回畢業紀念冊)



上圖：整排白千層樹已茁壯成型。下圖：維護修剪。
(摘自本校農林學校時期第 12 回畢業紀念冊)



下圖：一樓教室旁的那一排，已於改建教室（即現今教學大樓）時全部砍除。（摘自本校第一輯校史）



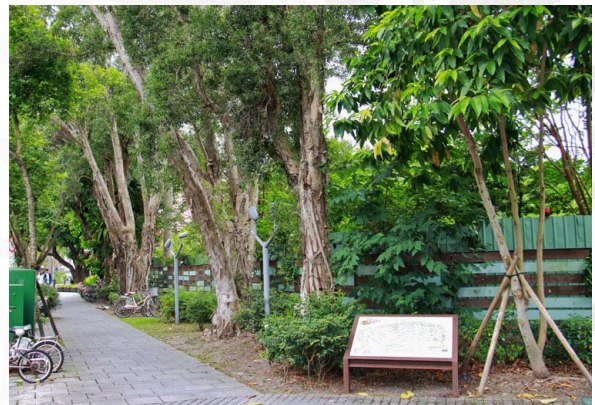
這株聳立在本校中庭花園長達 40 年的白千層（上圖）與校樹「小葉南洋杉」曾被校友合稱為「夫妻樹」。由於白千層樹皮會自然剝落與增生，被當作傳情紙片。在小葉南洋杉全株枯朽，被迫移除的兩天後（民國 102 年 7 月 13 日）也被蘇力颱風吹倒。為了彰顯他的蛻變意義及闡揚本校關懷自然生態的傳統，遂將其樹幹原地放倒，作為自然地景，以茲紀念（左圖）。





校園外東北角的幾棵老樹頭，當年是種在校園內的，因圍牆內縮，而「變」成在人行道上。

校門口及神農路和農權路交叉口一整排的白千層，花開時節，在葉叢間開滿了雪白的花朵，層層疊疊、綿綿密密，淡雅的白花點綴整排高高瘦瘦的白千層，遠遠望去像是掛著燈飾的耶誕樹，煞是好看。



圖資館與人管院前這一棵白千層分枝茂密，時有松鼠於其間來往跳躍。