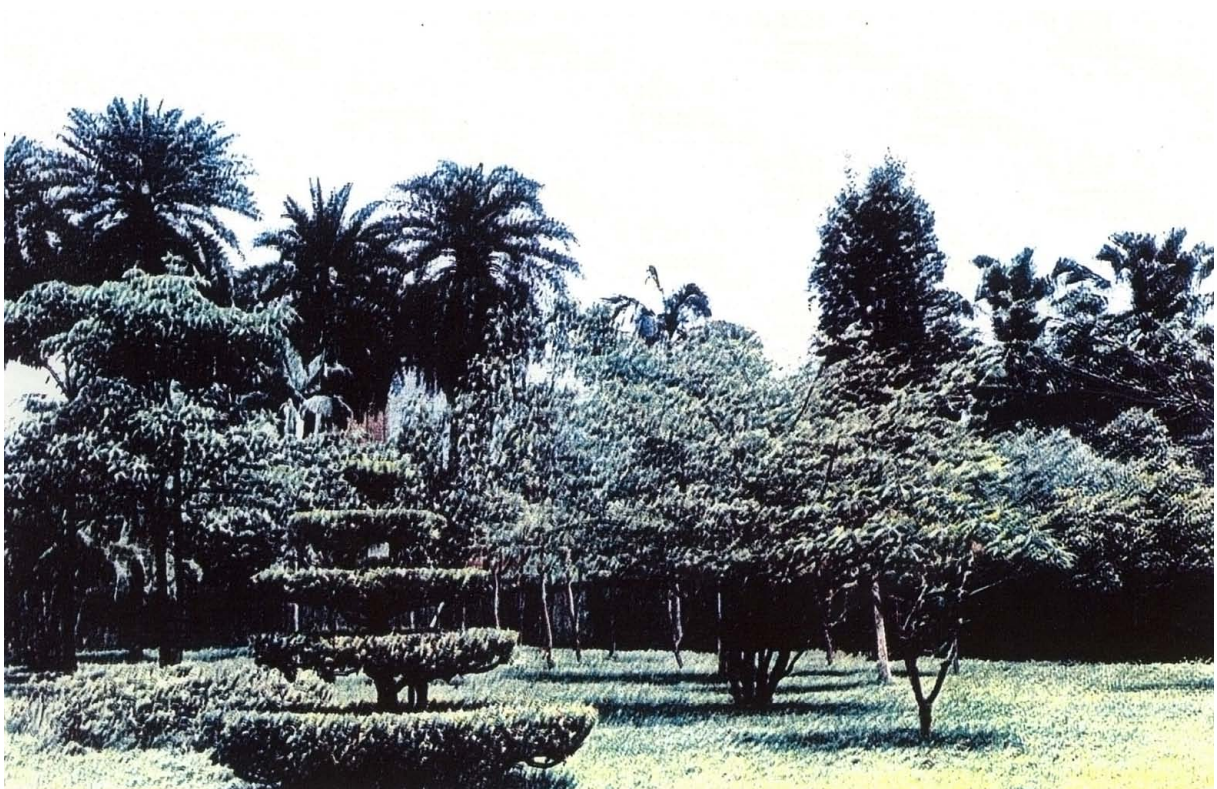


1.3 象牙樹

象牙樹曾是臺灣特有種，原產地在台灣南部，木材呈黑色，生長緩慢，材質緻密，磨之有光澤，用途和烏木類似，為珍貴木材之一。

象牙樹原種在舊行政大樓正門邊與光復後復校紀念碑並排。民國 69 年該大樓改建時，移植至中正堂（改名為學生活動中心）東側。



民國 69 年，行政大樓第一次改建時，移植在中正堂（現改為學生活動中心）東側，當時仍有修剪造型。
（摘自本校第一輯校史）



象牙樹現狀 (109年9月攝)



人文及地理

聯合落入