

國立宜蘭大學

99 學年度碩士在職專班入學考試

(考生填寫)

准考證號碼：

基本電學 試題

《作答注意事項》

1. 請先檢查准考證、座位標示單及答案卷上之准考證號碼是否相符。
2. 考試時間：10:30-11:50，共 80 分鐘。
3. 本試卷題型為計算題，一題 20 分，共計 100 分。
4. 請將答案寫在答案卷上（請用黑、藍原子筆或鋼筆作答）。
5. 考試中禁止使用手機或其他通訊設備。
6. 考試後，請將試題卷及答案卷一併繳交。

九十九學年度碩士在職專班入學考試
基本電學 考 科

1. 一電池被額定為 1500 mAh。若提供 30 mA 給負載，請問他最多可以使用多久？(20 分)
2. 請問圖 1 中的電阻的消耗功率。(20 分)

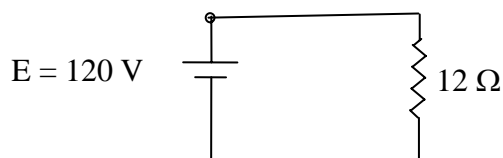


圖 1

3. 求圖 2 中每一個電路的總電阻(R_T)。(各 10 分，共 20 分)

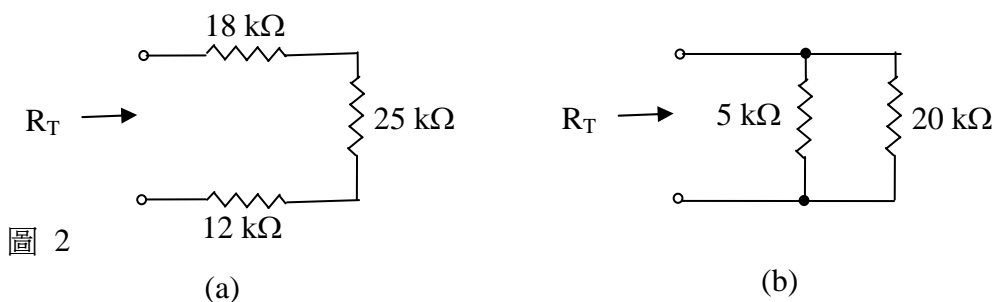


圖 2

4. 求圖 3 中的迴路電流 I_1 及 I_2 。(各 10 分，共 20 分)

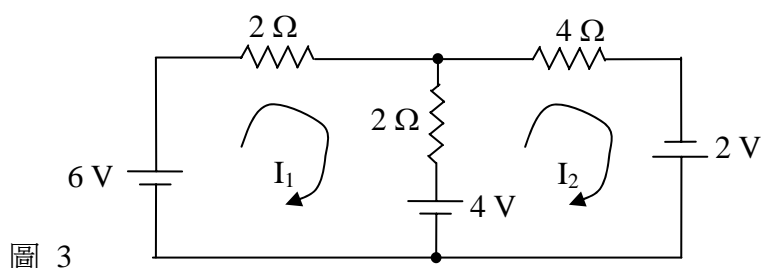


圖 3

5. 求圖 4 中的負載電阻 R_L 的電流 I_L 。(20 分)

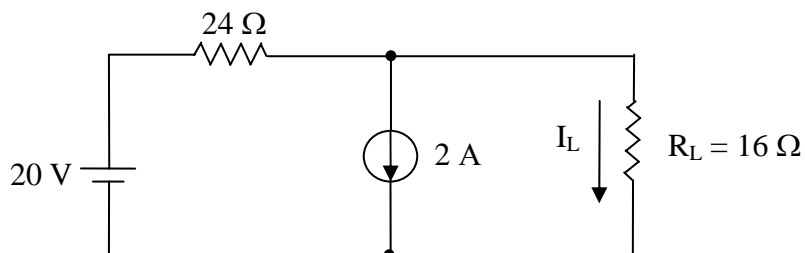


圖 4